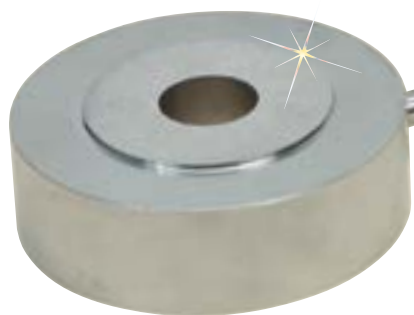


ワッシャ型圧縮ロードセル

定格容量: 2.3~4,537 Kgf



LC8200

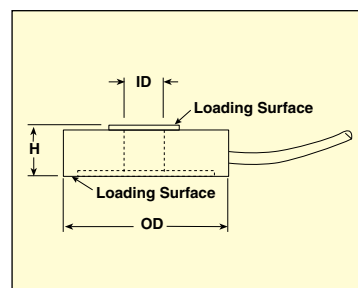


- ✓ 5ポイントNIST校正
- ✓ オールステンレス製
- ✓ 堅牢な工業デザイン
- ✓ 内径: 3.2~25.4 mm
- ✓ 外径: 51 mm

寸法: mm

| 定格容量 | OD | H |
|---------------|----|-----|
| 2.3~45 kgf | 51 | 9.4 |
| 114~4,537 kgf | 51 | 16 |

| ワイヤ | 接続 |
|-----|-----|
| GN | +出力 |
| WT | -出力 |
| BK | -入力 |
| RD | +入力 |



ご注文

| 定格容量 | 型番 |
|--------------|-----------------|
| [*]はワッシャ径を選択 | |
| 2.3 kgf | LC8200-[*]-5 |
| 4.5 kgf | LC8200-[*]-10 |
| 11 kgf | LC8200-[*]-25 |
| 23 kgf | LC8200-[*]-50 |
| 45 kgf | LC8200-[*]-100 |
| 114 kgf | LC8200-[*]-250 |
| 227 kgf | LC8200-[*]-500 |
| 455 kgf | LC8200-[*]-1K |
| 909 kgf | LC8200-[*]-2K |
| 1361 kgf | LC8200-[*]-3K |
| 2269 kgf | LC8200-[*]-5K |
| 3403 kgf | LC8200-[*]-7.5K |
| 4537 kgf | LC8200-[*]-10K |

仕様

- 出力: 標準2 mV/V
- 入力: 10 Vdc (最大15V)
- 非直線性: $\pm 0.5\%$ FSO
- 再現性: $\pm 0.1\%$ FSO
- ゼロバランス: $\pm 2.0\%$ FSO
- 使用环境温度: $-54 \sim 121^\circ\text{C}$
- 補償温度: 16~71
- 温度影響:
 - ゼロ: $\pm 0.009\%$ FSO/ $^\circ\text{C}$
 - スパン: $\pm 0.036\%$ rdg/ $^\circ\text{C}$
- 安全過負荷: 容量の150%
- 最大過負荷: 容量の300%
- 入力抵抗: 最小360 Ω
- 出力抵抗: 350 $\pm 5 \Omega$
- 偏向: 0.076 mm
- 材質: 17-4 PH ステンレススチール
- ケーブル: 1.5 m 4導体シールド

有効な組み合わせ一覧

| 型番 | | 125 | 188 | 250 | 375 | 500 | 625 | 750 | 875 | 1.00 |
|------|----------------|-----|-----|------|-----|------|------|-----|------|------|
| | φ (mm) | 3.2 | 4.8 | 6.35 | 9.5 | 12.7 | 15.9 | 19 | 22.2 | 25.4 |
| 5 | 2.3 kgf | X | X | X | X | X | X | | | |
| 10 | 4.5 kgf | X | X | X | X | X | X | | | |
| 25 | 11 kgf | X | X | X | X | X | X | | | |
| 50 | 23 kgf | X | X | X | X | X | X | | | |
| 100 | 45 kgf | X | X | X | X | X | X | | | |
| 250 | 114 kgf | X | X | X | X | X | X | X | X | |
| 500 | 227 kgf | X | X | X | X | X | X | X | X | X |
| 1K | 455 kgf | X | X | X | X | X | X | X | X | X |
| 2K | 909 kgf | | X | X | X | X | X | X | X | X |
| 3K | 1361kgf | | | X | X | X | X | X | X | |
| 5K | 2269 kgf | | | X | X | X | X | X | | |
| 7.5K | 3403 kgf | | | | X | X | | | | |
| 10K | 4537 kgf | | | | | X | X | | | |

注: NIST校正証明書 (5ポイントデータ) と59k Ω シャントデータ付属